

Posten 2 Turistický Most (unbesetzt)
Schutzhütte an der Kreuzung

Posten 1 Dymník (unbesetzt)
Turm auf dem Gipfel

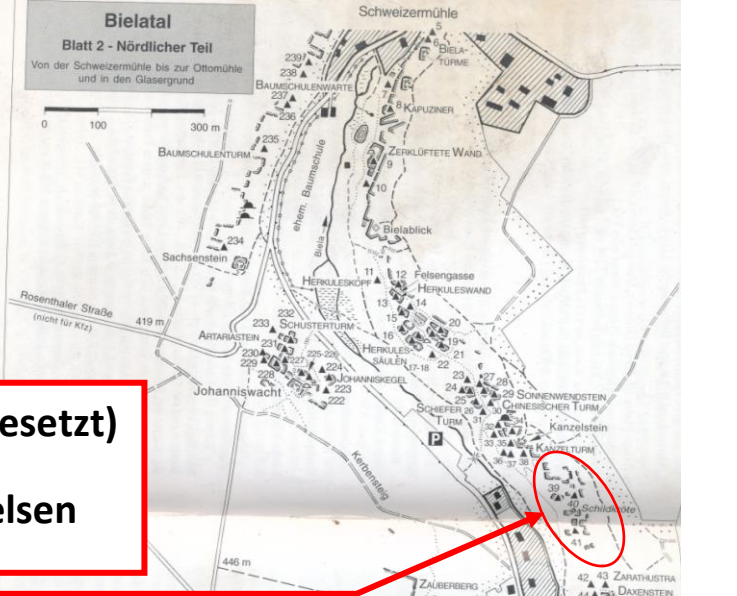


Posten 3 Wachbergbaude (unbesetzt)

Posten 4 blauer Bauwagen in Ulbersdorf (besetzt)
Wenn man von unten kommt, auf der linken Seite.

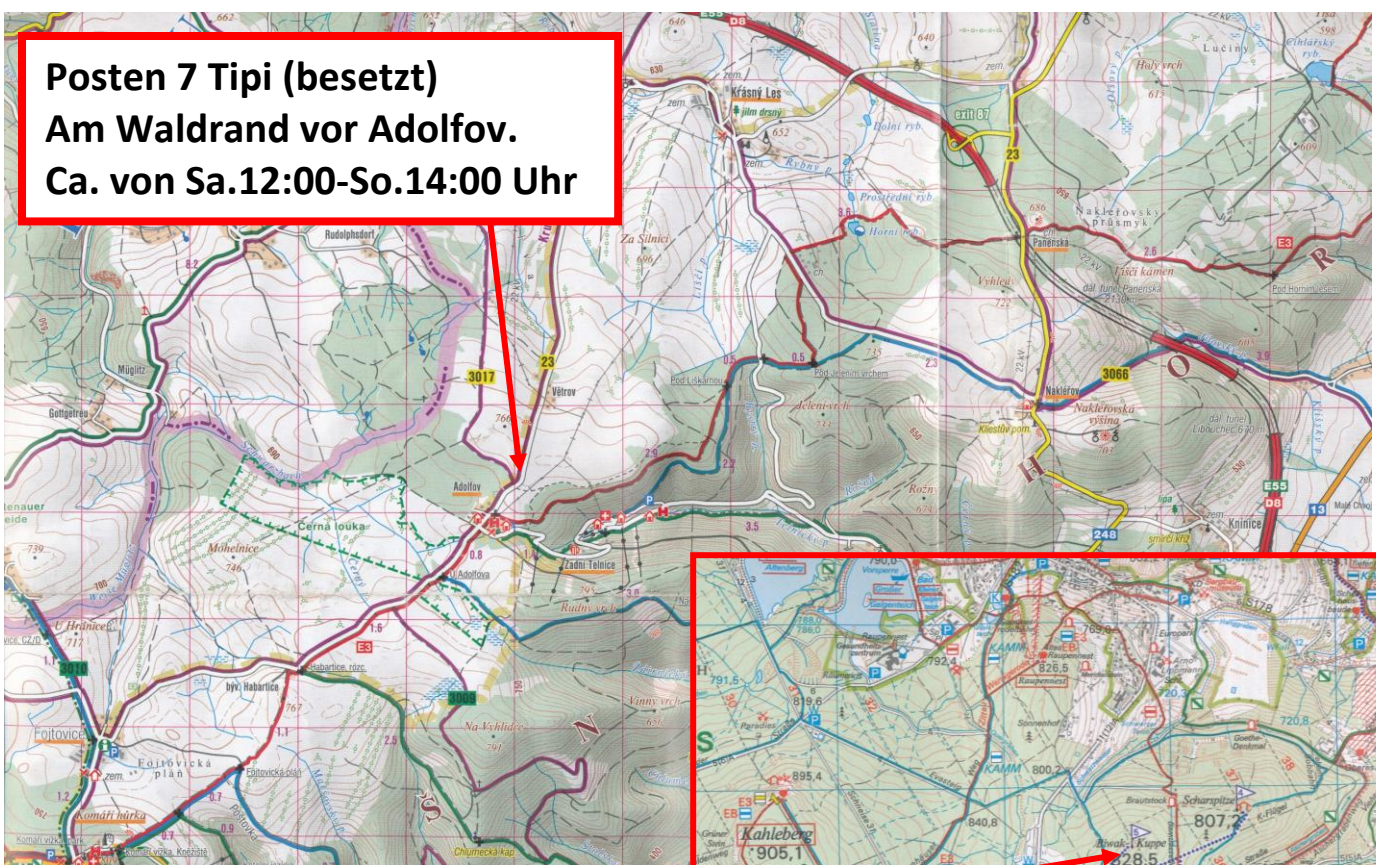


Posten 5 Spitzer Stein (unbesetzt)
Aussichtspunkt auf dem Felsen

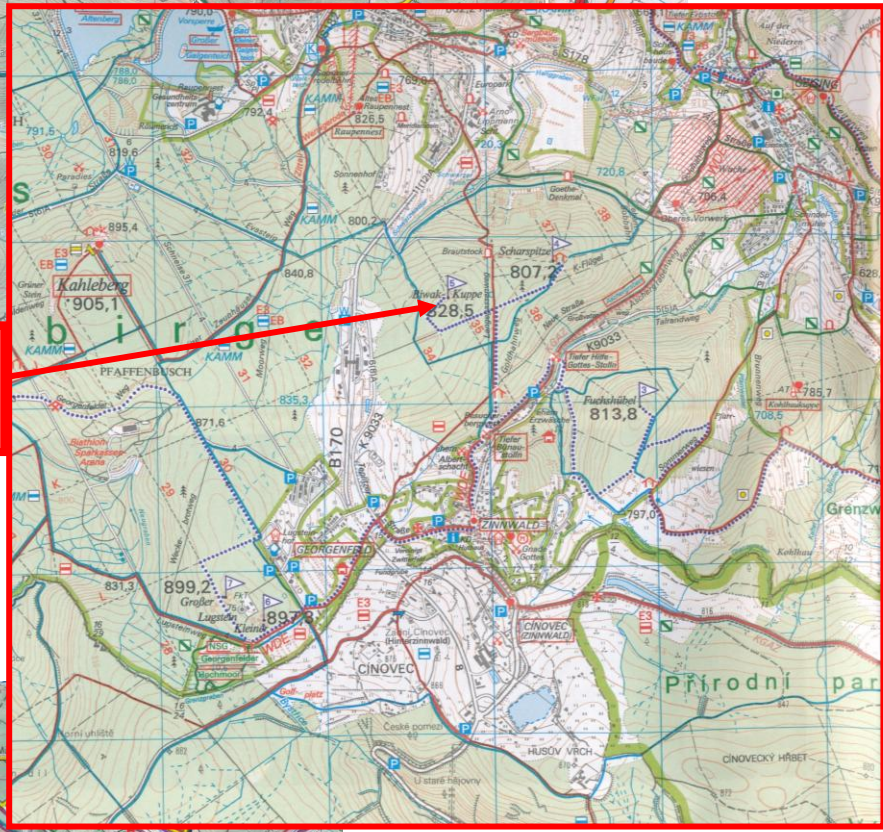


Posten 6 Schildkrötenboofe (besetzt)
Ca. von Sa.8:00-16:00 Uhr

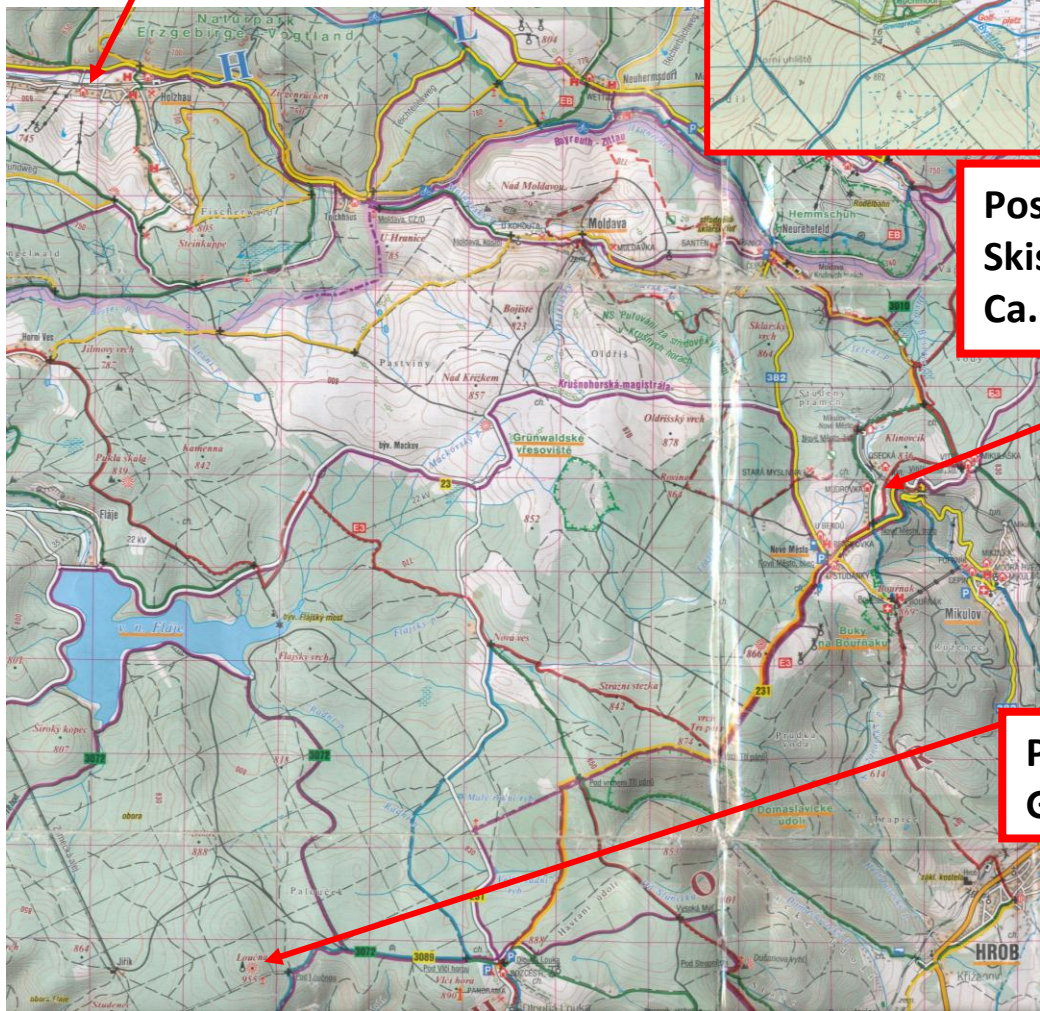
Posten 7 Tipi (besetzt)
Am Waldrand vor Adolfov.
Ca. von Sa.12:00-So.14:00 Uhr



Posten 8 Biwakkuppe bei Zinnwald
(unbesetzt) Gipfelbuch



Ziel: Turnhalle neben den Skiliften
besetzt Bis Sonntag ca. 19:00 Uhr



Posten 9 Wärmestube (besetzt)
Skistation in Nove Mesto
Ca. bis-So.16:00 Uhr

Posten 10 Loučna (unbesetzt)
Gipfelbuch

